



LATGALE 2 dienas
(Daugavpils atklātais čempionāts orientēšanās sportā)
14. – 15.06. 2014. Daugavpils

Organizē

OK Stiga, Daugavpils pilsētas Sporta pārvalde

Sacensību programma

14. jūnijs.

11.30 - 12.30 Reģistrācija sacensību centrā pie Rugeļu ūdenskrātuves.

13:00 Starts vidējā distancē.

Sacensību centra shēma: [šeit](#)

15. jūnijā

11:00 Starts garajā distancē pie Rugeļu ūdenskrātuves.

14:00 Noslēgums, apbalvošana

Dalībnieki

SV 12, 14, 16, 21, 40, 50, 60, OPEN

OPEN – tehniski vienkārša distance

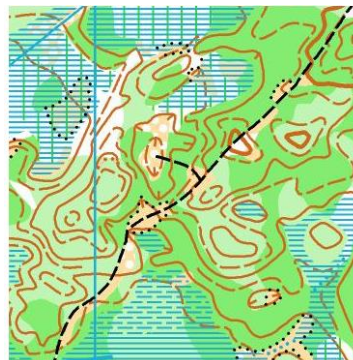
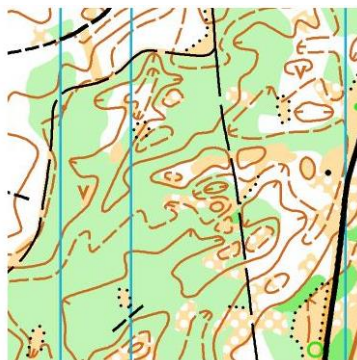
SV 10 – marķētā distance (kontrolpunkti netālu no marķējuma)

SV 8 – marķētā distance (kontrolpunkti uz marķējuma)

Kartes

Visām grupām M 1:10 000, h 2,5m.

Kartes autors: L. Malankovs



Karte zīmēta 2013 - 2014. gadā. Daļa kartes sacensībām pēdējās desmitgadēs neizmantots apvidus. Kartes A daļā - karjers ar dažādas caurejamības jaunaudzēm. Kartes R daļā - priežu mežs, kā arī dažāda lieluma purvi ar dažādu caurejamības

pakāpi. Kartes Z daļā - bijušais kūdras purvs. Augstumu starpība apvidū līdz 40m. Caurejamība no ļoti labas līdz sliktai.

Distanču parametri

	Vidējā distance	Garā distance
Grupa		
V21	6 – 7 km	9 – 11 km
S21, V40, V16	5 – 6 km	7 – 9 km
S40, V50, S16	4 – 5 km	5 – 6 km
S50, V60, V14	3 – 4 km	4 – 5 km
S60, S14, OPEN	2 – 3 km	3 – 4 km
V12, S12	1 – 2 km	2 – 3 km
V8, S8, V10, S10	0,5 – 1 km	0,5 – 1 km

Vērtēšana

Vērtēs katru dienu atsevišķi un 2 dienu summu.

Apbalvošana

1. vietu katrā dienā visās grupās apbalvos ar diplomiem;

Abās dienās SV 21 grupās tiks izcīnītas Daugavpils čempionāta medaļas.

1.-3. vietu ieguvējus 2 dienu summā apbalvos ar Daugavpils čempionāta medaļām.

Atzīmēšanās

Ar SPORTident visās grupās, SportIdent īre 1 eiro (SV 12, 14, 16 – 0,50 Euro)

SPORTident nozaudēšana – P-CARD (13 Euro), SI-9 (40 Euro)

Pieteikšanās

Pieteikšanās tiešsaistē līdz 11. jūnija 23:59:

[pieteikšanās](#),

[pieteiktie dalībnieki](#).

Pēc online pieteikšanās termiņa nokavēšanas ir iespējams pieteikties tikai uz vakantajām vietām ar + 50% palielinātu dalības maksu.

Pieteikums tiek uzskatīts kā garantija dalības maksai.

No pieteikušajiem un nestratējušiem dalībniekiem tiek iekasēts 50% no dalības maksas.

Dalības maksa

SV 21,40,50,60, OPEN 6,00 Euro dienā (OK Stiga biedri – 3,00 Euro)

SV 12,14,16 3,00 Euro dienā (OK Stiga biedri – 1,50 Euro)

SV8,10 bezmaksas

Izvietošana

Teltis pie Ruģeļu ūdenskrātuves.

Citas izvietojšanas iespējas: <http://visitdaugavpils.lv>

Serviss

200 m attālumā no sacensību centra atrodas peldvieta – Rugeļu ūdenskrātuve.

Informācija

<http://okstiga.com>

Anastasija Smoļakova

tālr. 29846908,

e-pasts: anastasija.smolakova@gmail.com